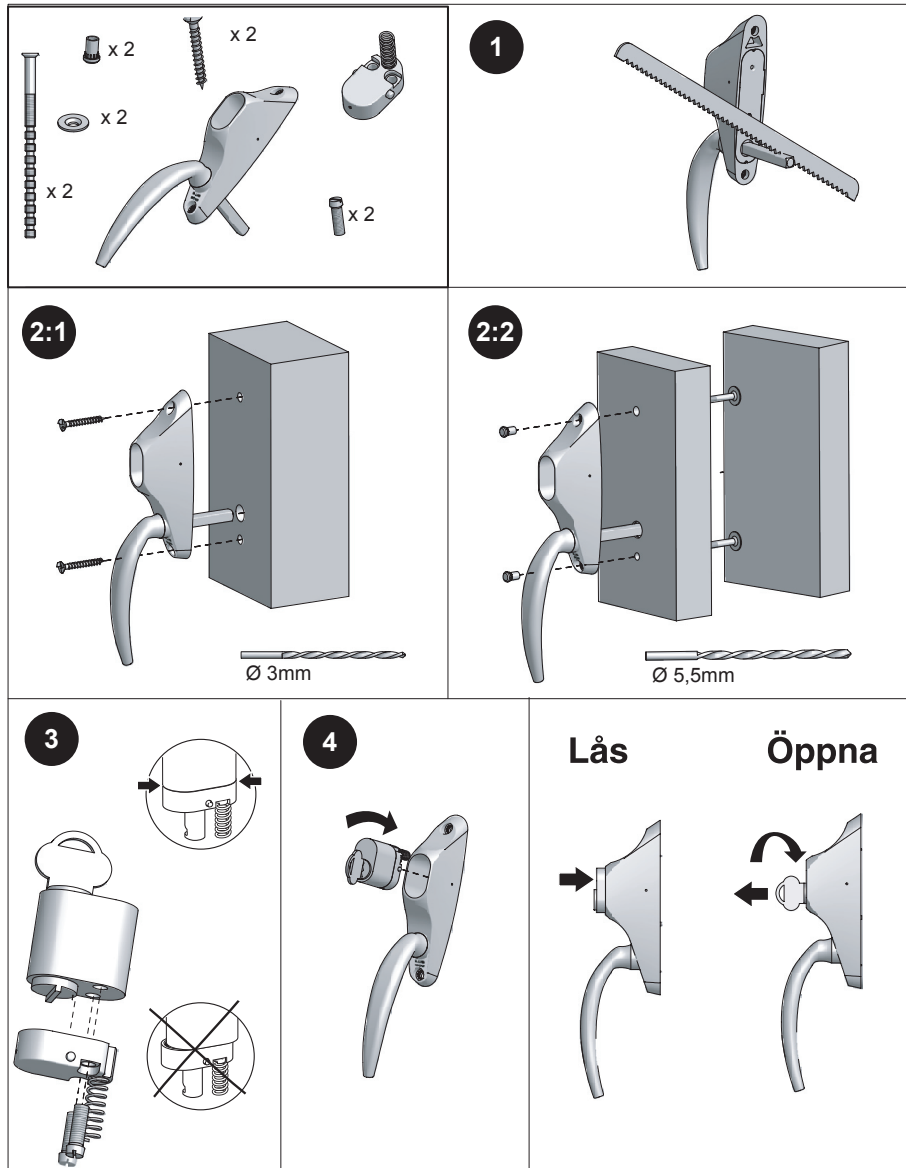


# Monteringsanvisning för WH 3020



**1**

Kapa handtagets fyrkantspinne till rätt längd.

**2:1**

**Fönster med enkelbåge**

Markera för skruvhålen med handtaget på plats.  
Förborra med 3 mm borrh. Montera med bifogade envägsskruvar (tips, provmontera först med vanliga skruvar).

**2:2**

**Fönster med delad båge**

Markera för skruvhålen med handtaget på plats.  
Borra med 5,5 mm borrh genom den inre fönsterbågen.  
Kapa M5 skruvarna i lämplig längd. Montera med skruvskallarna och brickorna inifrån bågen, och med mutterhylsorna i handtaget.

**3**

Montera tryckcylinderbakstycket på låscylindern fixerad inom cylinderformen.

**4**

För in cylinderpaketet genom att vrida nyckeln åt höger samtidigt som stoppstiftet trycks in.

## Användning

**Lås** – genom att med nyckeln urtagen trycka in cylindern.

**Lås upp** – genom att vrida nyckeln till höger.

## Demontering av cylinder

Skär i upplåst läge genom att trycka in stoppstiftet med ett gem eller liknande genom hålet på handtagets högra sida